

En spécialité SVT

première

# Au programme



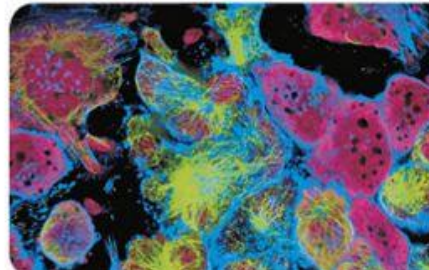
## THÈME

La Terre, la vie  
et l'organisation  
du vivant

1

Transmission, variation  
et expression du patrimoine génétique

La dynamique interne de la Terre



## THÈME

Corps humain  
et santé

3

Le fonctionnement  
du système immunitaire humain

Variation génétique et santé



## THÈME

Les enjeux  
contemporains  
de la planète

Écosystèmes et services environnementaux

# organisation

4h par semaine  
Dont 2h d'activités pratiques

L'élève adopte une démarche scientifique, acquiert de l'autonomie, se questionne sur des problèmes d'actualités.

Des activités pratiques et numériques  
Pour préparer à des gestes techniques évalués en Terminale (épreuve pratique)

**Évalué en contrôle continu**  
**+ épreuve écrite fin de première pour ceux qui abandonnent cette spécialité**

spécialité SVT

En terminale

# Au programme

PARTIE 1

**Génétique  
et évolution**

PARTIE 2

**À la recherche du  
passé géologique  
de notre planète**

PARTIE 5

**Corps humain  
et santé**

PARTIE 3

**De la plante  
sauvage à la plante  
domestiquée**

PARTIE 4

**Les climats  
de la Terre :  
comprendre le passé  
pour agir aujourd'hui  
et demain**

# organisation

6h par semaine

En groupes à effectifs réduits

**Spécialité à l'oral:** grand oral au mois de juin sur les deux spécialités gardées en Terminale

Des activités pratiques et numériques

Une préparation à **l'épreuve pratique en mars** (ECE) ainsi qu'à **l'épreuve écrite**

L'élève complète sa formation commencée en première, s'interroge sur des sujets d'actualité, pratique des raisonnements scientifiques, apprend à réinvestir ses connaissances.

# Avoir une idée de ce que l'on voudrait faire pour bien choisir ses spécialités

- la fleur de l'APBG

**Sciences de la vie et de la Terre pour faire quoi ?**

Que choisir en plus de la spécialité SVT pour des :  
-Licences  
-Ecoles  
-BUT  
-BTS

**Maths Exp** **Maths Cp**

**SVT**

NSi, Si, SES, HLP, Hg/Sp, LCA, Maths, PC, Arts, LLCE

**PC** : Physique Chimie  
**NSi** : Numérique et sciences informatiques  
**Si** : Sciences de l'ingénieur  
**SES** : Sciences économiques et sociales  
**HLP** : Humanités, littérature et philosophie  
**Hg/Sp** : Histoire géographie, géopolitique et sciences politiques  
**LCA** : Langues et cultures de l'antiquité  
**LLCE** : Langues et littératures étrangères

**Enseignements facultatifs :**

- **Maths cp** : Mathématiques complémentaires (si spécialité maths non choisie en terminale)
- **Maths Exp** : Mathématiques expertes (si spécialité maths conservée en terminale)

**Domaine de la santé et du social**

**Domaine du sport**

**Domaine de l'alimentation et de l'environnement**

**Domaine de la recherche, de l'ingénierie et du professorat en biologie et géologie**

**BTS**

**BIO INFO**

**BTS**

**Document mis à jour et établi à partir attendus des différentes filières**

**RÉPUBLIQUE FRANÇAISE onisep**

**TERMINALES 2020**

**HORIZONS 2021**  
CARRIÈRE ET ENGAGEMENTS DE L'ÉLÈVE EN TERMI

Pe  
reto  
au d

+ Degré d'adéquation\* -